
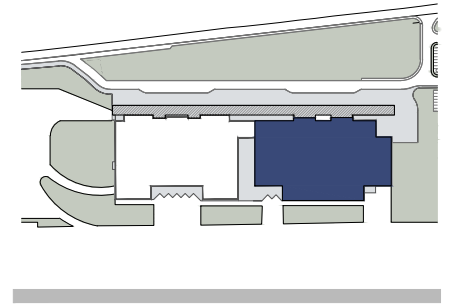


-  SANITARIOS
-  SANITARIOS PCD/FAMILIARES
-  ESCALERA
-  PUNTO DE COLGADO 150KG
-  PUNTO DE COLGADO 500KG
-  MEDIOS DE SALIDA
-  INGRESOS
-  HIDRANTES
-  EXTINTORES



**PLANTA**  
SECTOR AUDITORIO PRINCIPAL

**NIVEL**  
PLANTA BAJA

**ESCALA**  
1:500

CALLE DE CARGA Y DESCARGA